


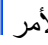
نقوم بإدخال إحداثيات المنشأ بالاتجاهات الثلاث حسب القيم التالية :

X (0 , 6 , 12 , 18 , 25 , 40 m)
Y (0 , 5 , 10 , 15 , 23 m)
Z (0 , 2 , 4 , 5.5 m)

بعد ذلك نقوم بالضغط على الأمر Apply لحفظ الإدخالات ومن ثم الأمر Close لإغلاق النافذة ، فتظهر محاور المنشأة على النافذة الرئيسية للبرنامج (مشابهة للشكل - 7 -) ، و من خلال نافذة الأمر View  (الشكل - 19 -) نستطيع التنقل ورؤية المحاور التي تم إنشاؤها .

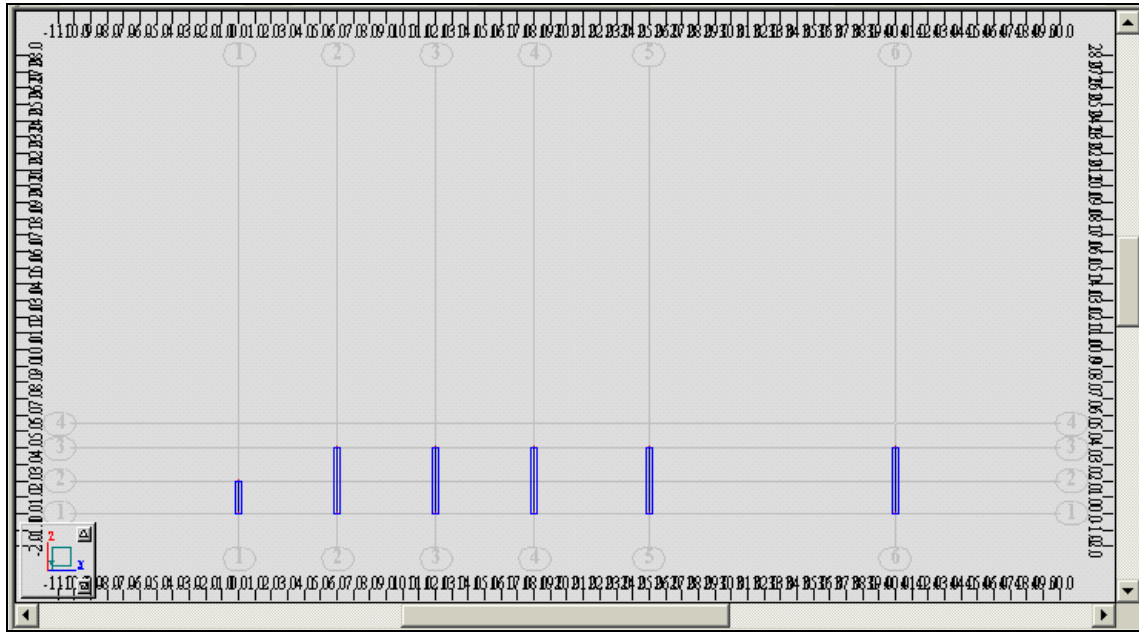
ملاحظة : بإمكاننا أن نسمي المحاور بالأحرف الإنكليزية أو بترقيمها أو بإظهار قيمة التباعد بين المحاور عن طريق الأمر ، يمكننا مثلاً ترقيم المحاور بالاتجاه X وتسميتها بالأحرف بالاتجاه Y .

٣-٢ - نقوم الآن برسم الأعمدة والجوائز بإتباع الخطوات التالية :


١-٣-٢ - نقوم برسم الأعمدة عن طريق الأمر  Bars بإختيار المقطع التالي :

Sections columns : 60 x 40 (b = 60 cm ; h = 40 cm)

وذلك بإتباع الخطوات الواردة في الفقرة (٣-١) . نرسم الأعمدة حسب ما هو مبين في الشكل :



- 34 -

٢-٣-٢ - نقوم برسم الجوائز (المستطيلة المقطع) عن طريق الأمر  Bars بإختيار المقطع التالي :

Sections beam : 20 x 60 (b = 20 cm ; h = 60 cm)

وذلك بإتباع الخطوات الواردة في الفقرة (٣-١) . نرسم الجوائز في ثلاثة فتحات فقط حسب ما هو مبين في الشكل :